



L'ESPACE DE VIE MULTI-SAISONS SUNEAL



CHOISIR
L'ESPACE DE VIE
MULTI-SAISONS
SUNEAL



L'Espace de vie multi-saisons SUNEAL, design et facile à vivre

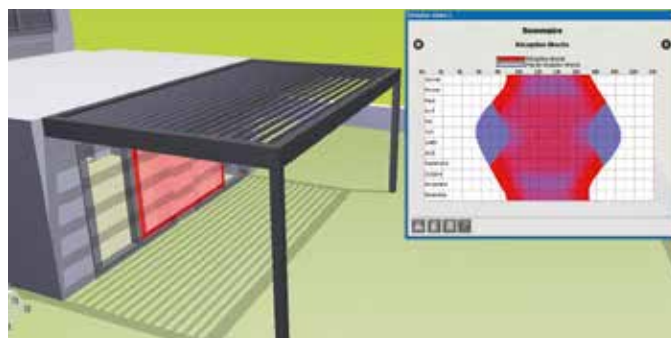
Destiné à l'habitat individuel ou aux professionnels, l'Espace de vie multi-saisons SUNEAL de Technal est la meilleure solution pour maîtriser efficacement les apports de lumière naturelle, en profitant tantôt d'ombre ou de soleil selon les saisons.

Cette protection permet de réguler la température et l'ensoleillement pour prolonger votre construction, la valoriser et profiter pleinement de votre espace extérieur : terrasse, jardin, piscine, spa, coursives... Entièrement motorisé, l'Espace de vie multi-saisons SUNEAL permet d'agrandir votre habitat, tout en ajoutant confort et esthétique, grâce à un large choix de coloris.

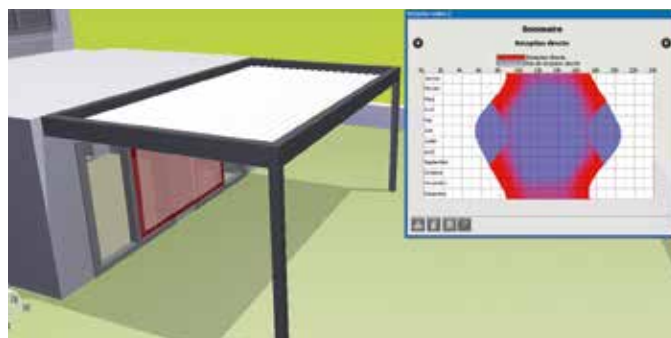
Des économies d'énergie

L'installation d'un Espace de vie multi-saisons contribue à la réduction des besoins énergétiques, notamment en été, en ce qui concerne la climatisation des pièces attenantes, tout en protégeant façades et mobiliers d'extérieur de l'altération par les éléments comme le soleil et la pluie.

En hiver, elle permet d'optimiser les apports de lumière pour faire entrer de la chaleur.



Ensoleillement en façade sud : lames parallèles ouvertes à 130°. En hiver, l'objectif est de capter les rayons solaires.



Ombre en façade sud : lames parallèles fermées. En été, l'objectif est de se protéger des rayons solaires.



PETIT DÉJEUNER EN EXTÉRIEUR, SOIRÉES EN FAMILLE OU ENTRE AMIS ...
L'ESPACE DE VIE MULTI-SAISONS SUNEAL VOUS PERMET DE PROFITER DE MOMENTS AGRÉABLES EN TOUTE SAISON !

DE NOMBREUX
ATOUS



Esthétique

- Design élégant adapté aux constructions contemporaines et plus traditionnelles.

- **2 types de lames** disponibles pour s'adapter à vos envies (toiture en relief ou toiture plate)¹.

- Large choix de couleurs TECHNAL et possibilité d'avoir une couleur différente pour la structure et les lames.

- Finitions élégantes sans vis apparentes.

Confort

- Adaptabilité à toutes les configurations de pose et contraintes d'implantation :

structure autoportante, fixation murale, flottante ou entre murs (sans poteaux).

- Confort thermique favorisant l'ombrage et la ventilation l'été, et l'optimisation des apports solaires en hiver.

- Manipulation silencieuse des lames motorisées avec télécommande.

- Possibilité de raccordement à un système de gestion centralisé.

Résistance

- Toiture étanche en position fermée.

- Évacuation des eaux de pluie invisible en périphérie, et descente dans un angle au choix.

- Durabilité exceptionnelle avec un entretien minimal.

- L'Espace de vie multi-saisons SUNEAL a été conçu et testé pour résister à toutes les conditions météorologiques (test en fonctionnement de 20 000 cycles).

- Fixation murale ou sur terrasse au moyen de platines inox.

Respect de l'environnement

- En s'adaptant aux saisons, l'Espace de vie multi-saisons SUNEAL permet de réduire les consommations énergétiques liées au chauffage et à la climatisation pour réduire l'impact sur l'environnement.

- Lames et structures totalement recyclables.

(1) 2 types de lames disponibles



Lame courbe



Lame plate*

* Disponible 2ème trimestre 2014.



CARACTÉRISTIQUES



Dimensions maximales

- Version 1 module :
4500 mm x 6551 mm.
- Version 2 modules :
7000 mm x 4016 mm.
- Modularité totale pour offrir des surfaces de couverture importantes (terrasse de café, préau, ...).
- Principe modulaire avec couplage en largeur et/ou en profondeur.

Poteaux

- Poteaux aluminium de 140 mm, à la fois esthétiques et résistants.
- Poteaux affleurants ou décalés pour une adaptation parfaite à la situation de pose.
- Fixation aisée sur terrasse avec platines inox.

**VOTRE ESPACE DE VIE MULTI-SAISONS
POSÉ EN MOINS DE DEUX JOURS !**

VOUS SOUHAITEZ
CONCEVOIR VOTRE
ESPACE DE VIE
MULTI-SAISONS ?
ADRESSEZ-VOUS
À VOTRE FABRICANT
INSTALLATEUR QUI
VOUS PROPOSERA UNE SIMULATION 3D.



Lames

- Orientation des lames jusqu'à 130° pour optimiser les apports de lumière.
- Implantation des lames parallèlement ou perpendiculairement à la façade pour une meilleure adaptabilité.
- Lames et structures en aluminium extrudé 100% recyclables.

Motorisation

- Motorisation inox intégrée étanche à l'eau et à la poussière pour une plus grande durabilité.
- Possibilité de raccordement à un système de gestion centralisé.
- Fermeture automatique des lames en cas de pluie et ouverture automatique en cas de vent et selon la température extérieure sélectionnée¹.

(1) En complément

Configurations de structures



Adossé à la façade



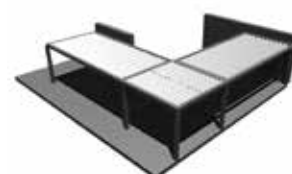
En angle



Entre murs



Isolé



Couplés

PERSONNALISEZ
VOTRE ESPACE
DE VIE
MULTI-SAISONS



Les compléments

- Capteurs de pluie, de vent et de température¹.
- Éclairage LED² : intégré dans le design de la structure, il est idéal pour éclairer vos soirées et créer une ambiance cosy et conviviale.
- Store zippé motorisable³ : il apporte un confort visuel optimal et une transparence adaptée. Matière résistante et large choix de couleurs.



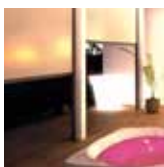
(1) Capteurs de pluie, de vent et de température

Votre Espace de vie s'adapte à l'environnement extérieur. Il s'ouvre et se ferme automatiquement selon la situation pour vous apporter encore plus de confort.



(2) Éclairage

Intégré dans le design de la structure, idéal pour éclairer vos soirées, créez une ambiance chaleureuse et conviviale.



(3) Store zippé (toile technique)

Confort visuel optimal, transparence adaptée, résistance de la matière et des couleurs, facilité d'entretien, sécurisé et motorisable.



(4) Chauffage (système radiant)

Chauffage infrarouge pour vous donner plus de confort dans votre espace extérieur.

- Chauffage infrarouge⁴ pour vous apporter plus de confort dans votre espace extérieur.
- Panneau coulissant⁵ latéral ou frontal, fixe ou orientable.
- Jalousie orientable⁶ (manuelle ou motorisée).
- Auvent frontal⁷ pour prolonger l'ombrage.



(5) Panneau coulissant

En début de journée ou en fin d'après-midi, optimisez votre confort d'ombrage grâce aux panneaux coulissants NOTEAL.



(6) Jalousie orientable

Pour une meilleure ventilation sans perte de luminosité, optez pour les jalousies orientables SAFETYLINE.



(7) Auvent frontal

Augmentez l'ombrage en ajoutant un auvent brise-soleil qui s'intégrera parfaitement au design de votre espace de vie multi-saisons.



SOLIDE ET INALTÉRABLE, L'ALUMINIUM RÉSISTE À LA CORROSION ET À LA POLLUTION ET EST INSENSIBLE À L'EAU. D'UN ENTRETIEN TRÈS SIMPLE (DEUX À TROIS FOIS PAR AN MAXIMUM À L'AIDE D'UNE SOLUTION SAVONNEUSE DOUCE) ET INDÉFORMABLE, IL TROUVE DONC NATURELLEMENT SA PLACE DANS LA RÉALISATION D'ESPACES DE VIE MULTI-SAISONS.

COULEURS ET GARANTIES

Plus de couleurs disponibles !

TECHNAL propose une large gamme de couleurs qui viennent sublimer l'aluminium en jouant sur les effets de matière et de lumière :

- **Les Exclusives** : **collection Classic**, avec ses sept teintes traditionnelles, et **collection Downtown**, avec ses huit coloris inédits.

- **Les Basiques** : Sélection, Standards.

Labellisées **Qualicoat et Qualimarine**, ces différentes gammes de couleurs garantissent la pérennité de nos produits.

Possibilité d'avoir une couleur différente pour la lame et la structure de votre Espace de vie multi-saisons SUNEAL.



SPÉCIFICITÉS LOCALES

L'INSTALLATION D'UN ESPACE DE VIE MULTI-SAISONS DOIT RESPECTER LES RÈGLES D'URBANISME EN VIGUEUR DANS VOTRE COMMUNE. CELLES-CI SONT DÉFINIES DANS LE PLAN D'URBANISME LOCAL (PLU) ET DISPONIBLES EN MAIRIE.

Les Garanties



Pour les finitions laquées, notre garantie porte sur :

- L'accroche de la laque sur une durée de 10 ans pour les finitions Qualicoat classe 1, et de 15 ans pour les finitions Qualicoat classe 2 (collection Downtown).
- Sa tenue dans le temps, la permanence de la coloration et l'uniformité de son vieillissement sur une durée de 10 ans pour le blanc satiné Technal et de 5 ans pour les autres coloris.

- FABRICATION FRANÇAISE.
- MOTORISATION ET ACCESSOIRES : GARANTIS 2 ANS.
- BONNE TENUE DU LAQUAGE : GARANTIE DE 10 ANS POUR LES FINITIONS QUALICOAT CLASSE 1, ET DE 15 ANS POUR LES FINITIONS QUALICOAT CLASSE 2 (COLLECTION DOWNTOWN).



Qualité marine : la nature du matériau et son traitement de surface sont adaptés aux sites en bord de mer.





5553.001 - Document non contractuel | The world looks better® (Et le monde est plus beau)

270, rue Léon-Joulin
BP 63709 - 31037 Toulouse cedex 1
Tél. 05 61 31 28 28 - www.technal.fr



The world looks better

